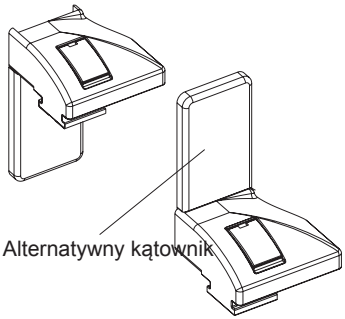
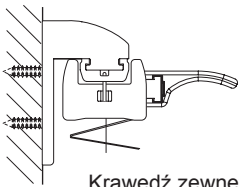


Sposoby montażu

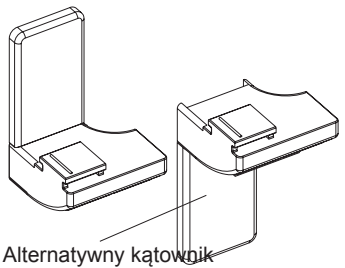
Montaż do ściany/do skrzydła okna za pomocą kątowników



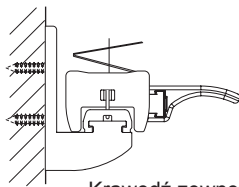
Alternatywny kątownik



Krawędź zewnętrzna plisse



Alternatywny kątownik



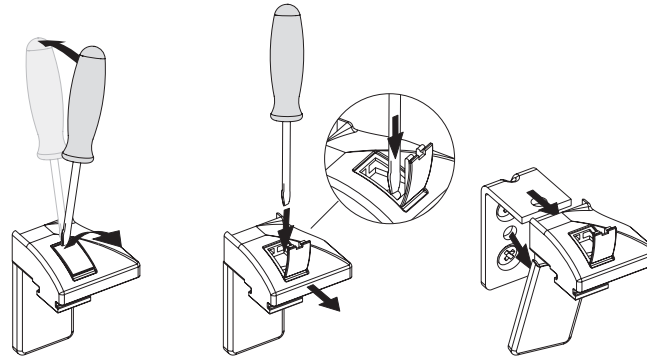
Krawędź zewnętrzna plisse

Zalecane: DIN 7982 Ø 3,9 x 13 mm (do okien drewnianych i plastikowych)



Sposoby montażu

Demontaż kątowników



Obsługa

Do obsługi plisse służy uchwyt znajdujący się na dolnym i górnym profilu plisse. Plisse powinna być delikatnie podnoszona i opuszczana, bez szarpania za uchwyt.

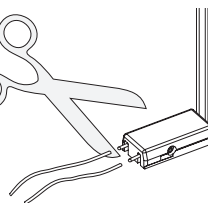
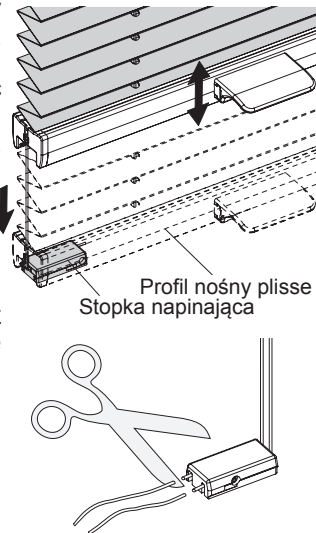
Zablokowanie profilu nośnego następuje poprzez zakliknięcie na stopce napinającej.

Po skontrolowaniu funkcjonowania plisse wystające sznurki mogą zostać ucięte.

Wskazówka: Regulację naprężenia należy przeprowadzić równomiernie i tylko przez przeszkolony personel.

“Klik”

profilu nośnego następuje poprzez zakliknięcie na stopce napinającej.

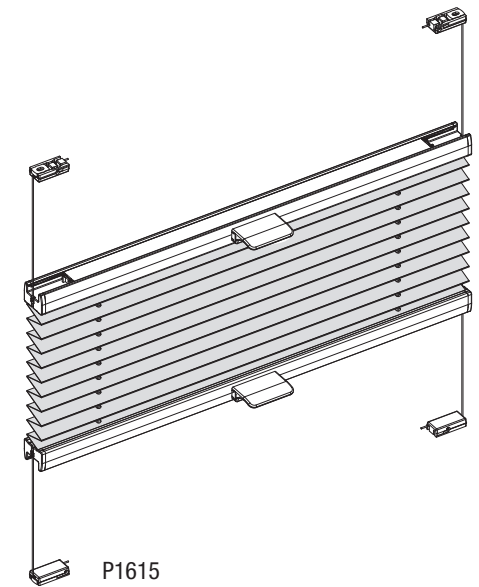


Pielęgnacja

Nasze plisse dzięki specjalnemu procesowi produkcji posiadają właściwości antystatyczne, co zabezpiecza je przed brudem i kurzem. W przypadku zabrudzenia tkaninę należy wyszczotkować miękką szczotką lub w przypadku silnych zabrudzeń materiał można wyczyścić wilgotną (nie mokrą!) gąbką lub szmatką. Nie zalecamy prać plisse. Profile plisse (szyna dolna i górna) nie wymagają konserwacji.

Montaż Obsługa Pielęgnacja

Plisse typ P1615



Droga Klientko, Drogi Kliencie!

Ten produkt na wymiar został wyprodukowany zgodnie z Twoim zamówieniem. Każdy produkt nabyty w firmie Alucolor jest produktem najwyższej jakości i przechodzi szereg szczegółowych wewnętrznych kontroli. Wszystkie nasze produkty objęte są dwuletnią gwarancją producenta. Producent plisse nie odpowiada za uszkodzenia wynikające z niewłaściwego użytkownika, a zwłaszcza za uszkodzenia mechaniczne, utratę estetyki i koloru materiału plisse w wyniku niewłaściwego czyszczenia, zerwania sznurków na skutek szarpania przy obsłudze plisse, wysunięciu się sznurków z plisse po ich rozwiązaniu przez nabywcę, próby samodzielnego naprawiania mechanizmu plisse lub jej konstrukcji, uszkodzeń tkaniny związanych z długotrwałą kondensacją wilgoci, kontaktem ze środkami chemicznymi, zabrudzeniem przez owady czy zabrudzeniami wynikającymi z warunków panujących w pomieszczeniach, gdzie plisse została zamontowana: szczególnie dym tytoniowy czy tłuste opary kuchenne.

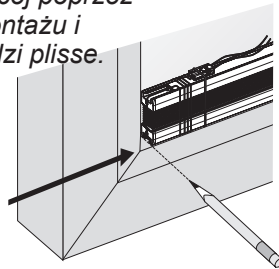


Plisse w zależności od zastosowanej tkaniny i sposobu montażu spełnia funkcję: ochrony przed promieniami słonecznymi, osłony okna, dekoracyjną a w przypadku tkanin podwójnych również termoizolacyjną.

Nasze plisse nie zawierają elementów niebezpiecznych dla małych dzieci.

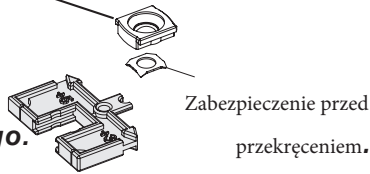
Montaż stopek napinających

Wskazówka do wszystkich rodzajów montażu:
Ustalenie pozycji stopki napinającej poprzez przyłożenie plisse do miejsca montażu i zaznaczenie zewnętrznej krawędzi plisse.

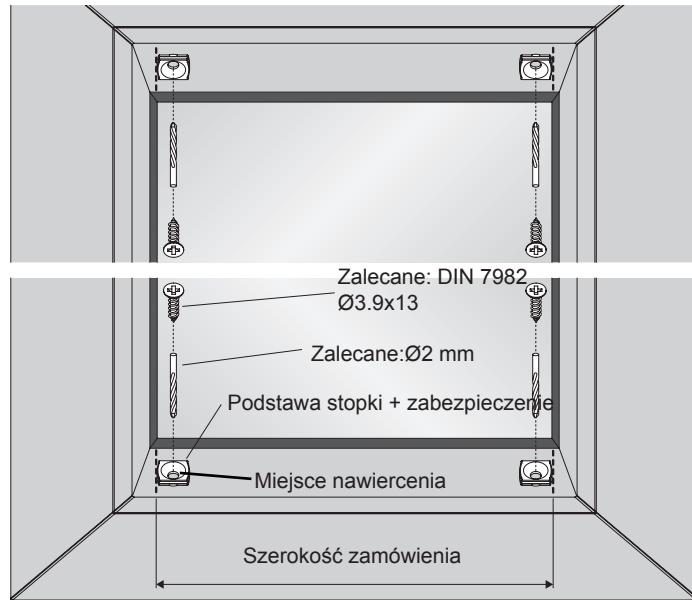


Podstawa stopki napinającej w montażu do listew przyszybowych

Czerwony pomocnik montażu-w przypadku montażu samodzielnego.



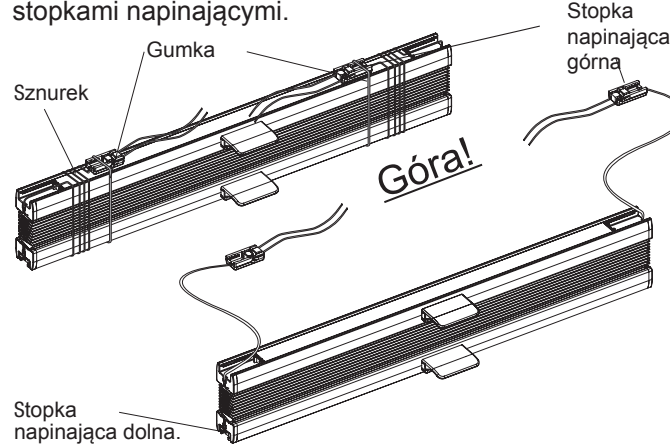
Po zaznaczeniu szerokości wg powyższej wskazówki, zamontować podstawy stopek napinających wg rysunku.



Zalecenie: w przypadku okien specjalnych wymagana jest informacja od producenta okien o ewentualnej konieczności zachowania innego odstępu plisse od szyby niż wskazane w powyższym sposobie montażu.

Montaż stopek napinających

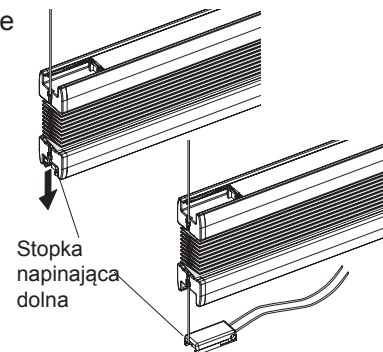
Usunąć gumki recepturki oraz odwinąć sznurek wraz z stopkami napinającymi.



Górne stopki napinające nasunąć na zamontowane u góry podstawy stopek.

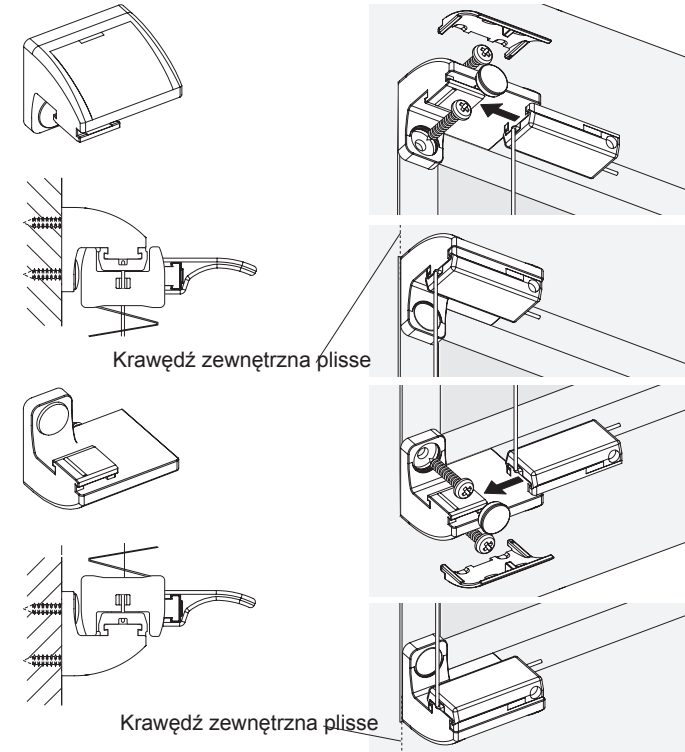


Dolne stopki napinające wyjąć z szyny dolnej i wsunąć na zamontowane na dole podstawy stopki.



Sposoby montażu

Montaż do listwy przyszybowej za pomocą kątowników.



Zalecenia: DIN 7981 Ø 2,9 x 9,5 mm do okien drewnianych i plastikowych. Maksymalna długość śruby = głębokości listwy przyszybowej.

Montaż na skrzydle za pomocą uchwytów bezinwazyjnych.

